

# Masterclass Wonen en Zorg in gebiedsontwikkeling

Karin Schrederhof – Wethouder Wonen, Wmo  
en Sport Gemeente Delft

Arjan Primus – Programmamanager Langer en  
Weer Thuis Delft

12-10-2022



Gemeente Delft

# Even Voorstellen:



Karin, [kschrederhof@delft.nl](mailto:kschrederhof@delft.nl)



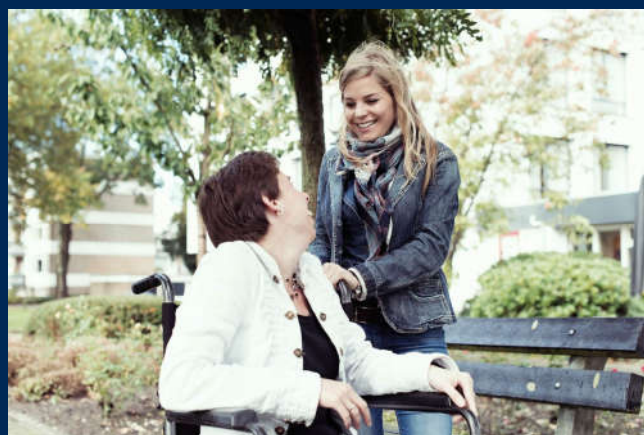
Arjan, [aprimus@delft.nl](mailto:aprimus@delft.nl)

12 oktober 2014

Wonen Zorg Bijeenkomst - Gemeente Delft

# Wat gaan we u meegeven?

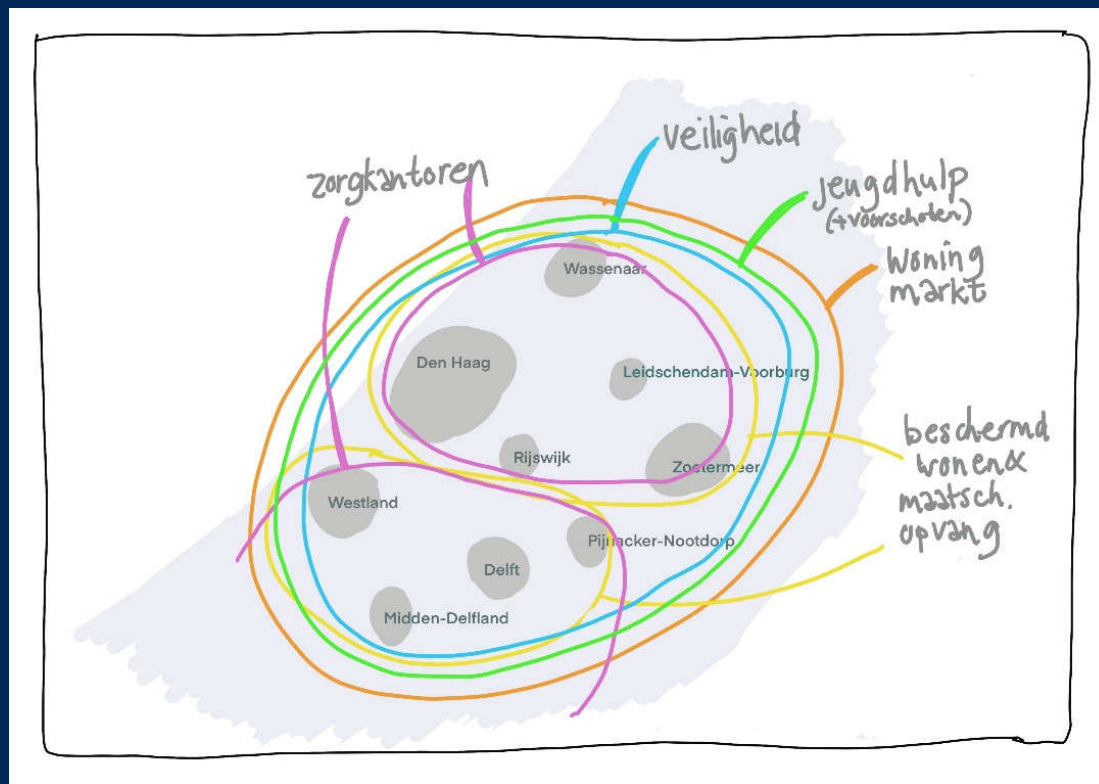
Lokale woonzorgagenda (Programma Langer en Weer Thuis)  
Regionale visie ouderenzorg (incl ouderenhuisvesting)  
Opgave huisvesting Weer Thuis (Centrumgemeente)  
Gebiedsontwikkeling, stedelijk programmeren en Woonvisie  
Hoe organiseren wij de zorg  
Programma Leefbaarheid Delft West  
Resultaten



14 oktober 2022

Masterclass Wonen en Zorg Coincide- Gemeente Delft

# Wanneer welke regio



12 oktober 2022

# Lokaal – samenwerking: Programma Langer en Weer Thuis

Convenant Langer en Weer  
Thuis Delft 2019 – 2022

Samenwerken in Delft aan een  
lang en gezond leven voor iedereen  
die hier woont en werkt, leert en speelt.

Logo's of signatures of participating organizations are visible on the document.

  
Gemeente Delft

12 oktober 2022



12 oktober 2022



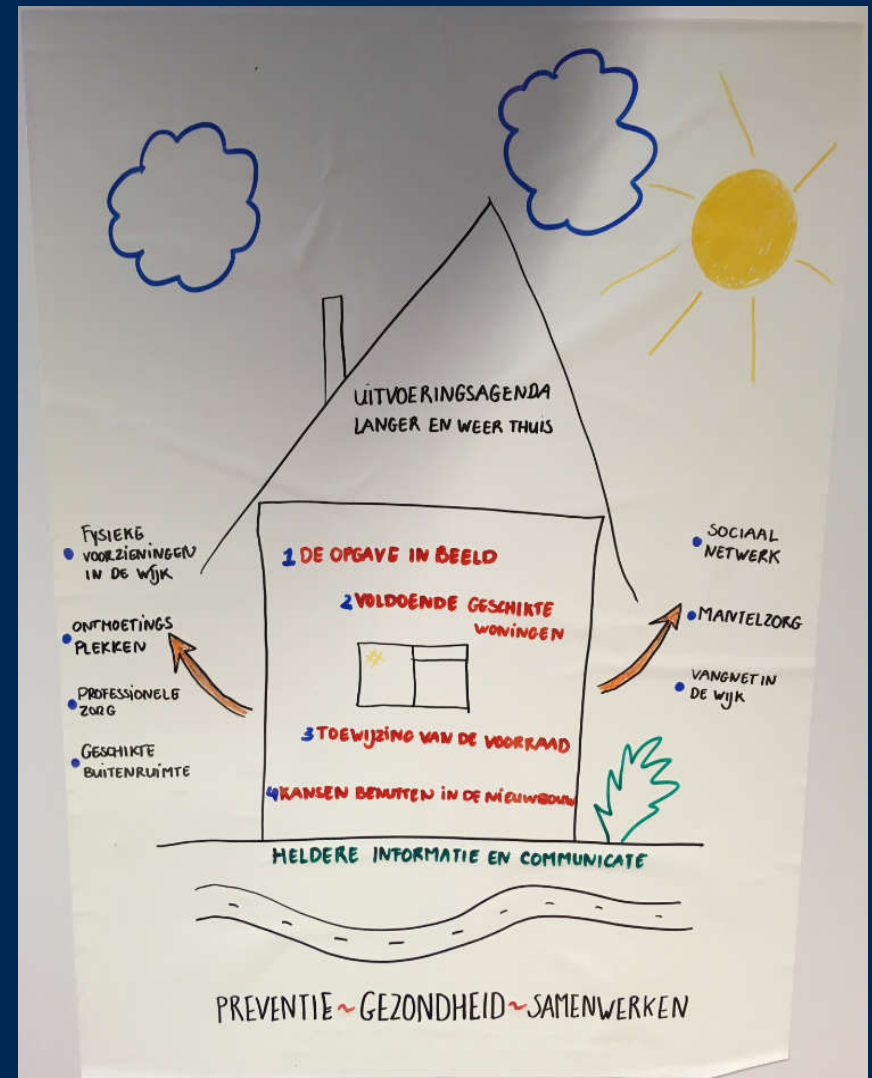
# Uitvoeringsagenda

Actielijnen:

- 1) Opgave in beeld
- 2) Voldoende geschikte woningen
- 3) Toewijzen van de voorraad
- 4) Kansen in gebiedsontwikkeling

Voor 2023 en verder meer ruimte voor:

- 5) Sociale paragraaf
- 6) Participatie



12 oktober 2022

# **Totale Opgave Wonen en Zorg in beeld: Een taal, begrip voor elkaars opgave**

## **Doel onderzoek**

- Huidige en toekomstige vraag en aanbod woningen en woonvormen in beeld
- Aantallen en toegankelijkheid

## **Volgende Stap**

- Alle projecten (keihard en boterzacht) naast de opgave houden.
- Per wijk kijken naar behoefte en kansen



# Hoe ziet dat er uit?

Kwalitatieve opgave		2019	2025	2030	2040	Goed/ Okay/ Zorgengerealiseerd tot nu	gepland	kansrijk	totaal
<b>Langer Thuis</b>									
	geclusterd zonder zorg	800	440	90	-570	O	36		36
	geclusterd zorg nabij. Collectieve voorzieningen	-185	-415	-645	-1145	O	12	160	1400
	geclusterd 24 uren zorg	-240	-280	-390	-780	Z		200	375
<b>Weer Thuis</b>									
Verstandelijk beperking		2019	2025	2030	2040				
	geclusterd	-40	-95	-135	-215	Z	24	24	110
	gespikkeld	0	-20	-40	-85	Z			0
	Beschermd Wonen/Maatschappelijke opvang/GGZ	-20	15	50	55	G			40
	Kwetsbare jongeren (woonplek met begeleiding)	-30	-30	-30	-35	G	30		30

12 oktober 2022

# Regiovisie Ouderenzorg regierol voor DSW (zorgkantoor)

- DSW is partner in onze samenwerking
- Regiovisie
  - Inzet op uitbreiding Intramuraal... Maar ook
  - Inzet op nieuwe woonvormen tussen thuis en verpleeghuis.
  - Convenant met daarin per partner welke inspanning zij leveren

# Regiovisie Ouderenzorg

## Convenant intramurale woonplekken en nieuwe woonvormen

- Afspraak zorgkantoor: Als de nieuwe woonoplossing leidt tot besparingen op macroniveau, worden deze besparingen geïnvesteerd in de oplossing, waarbij de investering eerlijk wordt verdeeld over de betrokken partijen
- Afspraak Gemeente: biedt locaties voor deze woonvormen
- Afspraak zorgaanbieder: vrijkomend vastgoed behoudt maatschappelijke functie
- Afspraak woningcorporaties: seniorenhuisvesting is een van de geprioriteerde doelgroepen

12 oktober 2022

# Opgave Weer Thuis in de regio

- Lokaal: Convenant huisvesting zorgafhankelijke doelgroepen
- Regionaal Programma “Iedereen onder een dak”
  - Uitbreiding woningvoorraad flexwonen
  - Inzet Housing First
  - Jongeren informatie Punt
  - Vangnet in de Wijk
- Tussenakkoord Sociale woningbouw
- Koploperregio “Een thuis voor iedereen”
  - moet leiden tot Regionale woonzorgvisie met verdeelsystematiek

# Gebiedsontwikkeling/Stedelijk programmeren

- Opgave LWT wordt gemonitord
- Stedelijk Programmeren betekent ook kijken naar benodigde voorzieningen.
- Per gebied naar bevolkingsopbouw/voorzieningenniveau en kansen per locatie kijken
- Tijdig afspraken maken met ontwikkelaars

# Sociale programmering/ Hoe organiseren we in zorg

- Investeren in partnerschap
- Zorgkantoor is belangrijke en goede partner
- Convenant huisvesting zorgafhankelijke doelgroepen.
- Seniorenmakelaar, niet alleen vanuit doorstroming ook vanuit zorg
- Bemoeizorg
- Vangnet in de Wijk
- Inkoop WMO-aanbieders
- **Programma Delft West**

12 oktober 2022

# Successen

- Soepel lopende huisvesting Weer Thuis Doelgroep met convenant huisvesting ...
- Nieuwbouw: Van Alkemadestraat seniorencomplex waar Flatcoach Nabuurschap stimuleert
- Pilot dementievriendelijke wijk met zorgkantoor en zorgaanbieders
- Liv Inn – Revitalisatie oud verzorgingstehuis naar moderne leefgemeenschap voor en door ouderen
- En soms krijg je een cadeautje (dankzij Haagse Hogeschool en filmmakers, 26 minuten)

<https://www.youtube.com/watch?v=9eBI30Kty7E&cbrd=1>

*12 oktober 2022*

# Bedankt voor uw aandacht! Vragen?



12 oktober 2022

*Masterclass Wonen en Zorg in gebiedsontwikkeling Coïncide -  
Gemeente Delft*